



El futuro
es de todos

Gobierno
de Colombia

8

puntos clave

para hablar de equidad
de género



Con el apoyo de



Suecia

Sverige



8

puntos clave para hablar de equidad de género

El enfoque de género en el ciclo de planeación y uso del Trazador presupuestal de Equidad para la Mujer

Para avanzar en la inclusión del enfoque de género en el Ciclo de Planeación es necesario precisar algunas definiciones.

1 Sexo y género **NO** refieren a lo mismo

Sexo

Características fisiológicas y sexuales con las que nacen mujeres y hombres y que los hace diferentes, por ejemplo, los órganos reproductivos.



Género

Construcción social que define los roles, valoraciones, estereotipos e imaginarios asociados a lo masculino y lo femenino, y que determina el valor dado a cada uno de estos roles. Cambian entre sociedades, culturas y se transforman en el tiempo.

El concepto de género ayuda a comprender:

- ¿Qué significa ser hombre y ser mujer en un determinado lugar y en un determinado tiempo?.
- ¿Cómo mujeres y hombres construyen su identidad, interactúan y participan en la sociedad?
- ¿Cómo se asignan ventajas o cargas de acuerdo con las construcciones culturales reinantes?



2 Algunas construcciones culturales erróneamente han llevado a valorar lo masculino como superior y lo femenino como inferior.

Roles

Los roles asignados a hombres y mujeres históricamente han creado y mantenido desigualdades en contra de las mujeres, las cuales no han disminuido a la velocidad necesaria.





Los intereses, necesidades y prioridades de mujeres y hombres son diversos, y se deben tener en cuenta porque contribuyen al desarrollo social y económico del país.

Igualdad de Género

Las mujeres y los hombres para ejercer sus derechos, contribuir al desarrollo y beneficiarse de sus resultados, gozan de:

- igualdad de derechos.
- igualdad de responsabilidades.
- igualdad de oportunidades.
- no dependerá de si nacieron con determinado sexo.
- no significa que las mujeres y los hombres serán iguales.
- no es un asunto de mujeres, sino que concierne e involucra a los hombres al igual que a las mujeres.



Equidad de Género

- Implica aplicar un trato diferenciado, de acuerdo con las necesidades e intereses diferentes para alcanzar la igualdad.
- Busca aplicar medidas dirigidas a cubrir, mitigar, compensar las desventajas históricas que se dan por razón del género, que han afectado especialmente a las mujeres y lograr una distribución justa de recursos y responsabilidades.
- Las medidas para asegurar la equidad son un medio para alcanzar la igualdad de género.



Las desigualdades de género son consecuencia directa de las creencias sobre el lugar y el papel que deben ocupar las mujeres y los hombres en la sociedad.

Estereotipos, prejuicios y discriminaciones.

Son generalizaciones simplistas de los atributos que poseen o deberían poseer hombres y mujeres, sus diferencias y los roles que asumen. Con frecuencia los estereotipos se usan para justificar la discriminación de género más ampliamente y pueden reflejarse y reforzarse con las teorías tradicionales y las modernas, las leyes y las prácticas institucionales.

Algunos estereotipos

• Competitivos



• Codiciosos

• Autónomos

• Independientes

• Beligerantes

• Interesados en los bienes privados

• Cooperadoras



• Acogedoras

• Atentas

• Comunicativas

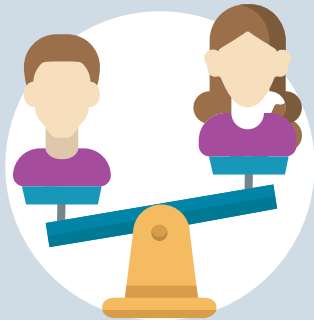
• Interesadas en los bienes públicos.

5

Las condiciones de desigualdad se ven reflejadas en Brechas entre mujeres y hombres.

Brechas de género

- Distancia que separa a mujeres y hombres, respecto a las oportunidades de acceso y control de los recursos económicos, sociales, culturales y políticos.
- Son diferencias objetivas, significativas y verificables entre hombres y mujeres en el acceso a bienes, servicios e instituciones cruciales para determinar sus niveles de desarrollo personal, social, económico, cultural y político.
- La identificación de las brechas de género y de las discriminaciones en contra las mujeres, es el primer paso para plantear acciones que permitan la superación de éstas.



Aunque las colombianas trabajan más horas, tienen una menor participación en el mercado laboral y gana en promedio, según el DANE, un 17,4% menos que ellos, incluso si desempeñan las mismas funciones.

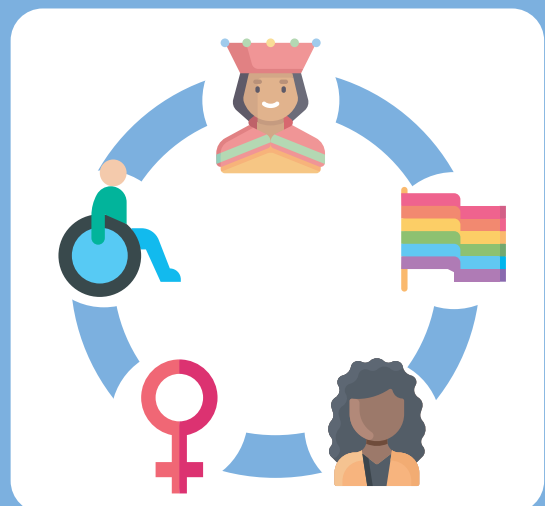
Las mujeres tienen niveles de pobreza mayores que los hombres, presentan una tasa de desempleo más alta que la de los hombres y registran altas tasas de informalidad.

6

Las brechas pueden profundizarse cuando se relacionan con otras diferencias, como pueden ser la etnia, ruralidad, u orientación sexual.

Interseccionalidad

- Este concepto se conoce como interseccionalidad, es decir la interrelación de características y su impacto en las oportunidades de las personas.
- Este concepto señala que el género, la etnia, orientación sexual, como otras categorías sociales, lejos de ser “naturales” o “biológicas”, son construidas y están interrelacionadas, generando opresiones y privilegios dispares.





Para hacer frente a las brechas identificadas se realizan los análisis con enfoque de género.

Enfoque o Perspectiva de Género

- **Método de observar el impacto del género en las oportunidades, roles e interacciones sociales de las personas.**
- Analizar cada proyecto, política o programa desde los lentes de género, es decir según el impacto diferenciado que podrían tener y los impactos esperados sobre hombres y mujeres.
- Las políticas públicas impactan de manera diferente a las personas dependiendo de las condiciones en que se encuentran, si son hombres o mujeres, niños o niñas, si están ubicadas en la zona urbana o rural, de su pertenencia étnica, clase o discapacidad.
- Si este impacto diferente no se tiene en cuenta, pueden mantener las desigualdades existentes, por lo que es necesario que en la formulación, ejecución y evaluación de las políticas públicas se incluya el enfoque o perspectiva de género, el cual toma en cuenta desigualdades entre hombres y mujeres y visibiliza sus necesidades diferenciadas.
- Trabajar bajo el enfoque de género tiene como objetivo el logro de la igualdad de género y el cierre de las brechas entre hombres y mujeres. Al abordar el enfoque de género se trabaja desde la perspectiva de interseccionalidad.



Cuando además de aplicar el enfoque de género en la formulación, logramos aplicarlo también en la ejecución y seguimiento de todas las políticas, planes, programas y proyectos; estamos logrando la transversalidad del enfoque de género en el ciclo de la inversión pública.

Transversalidad del enfoque de género

- Estrategia que permite integrar las necesidades, intereses y experiencias de hombres y mujeres en el diseño, implementación, monitoreo y evaluación de políticas y programas, de tal manera que se beneficien igualitariamente, evitando la perpetuación de la desigualdad.

Acciones Afirmativas

- “Políticas y medidas dirigidas a favorecer a determinadas personas o grupos ya sea con el fin de eliminar o reducir las desigualdades de tipo social, cultural o económico que los afectan y/o para lograr que los miembros de un grupo subrepresentado, usualmente un grupo que ha sido discriminado, tenga mayor representación.”
- Son medidas temporales que buscan que la igualdad planteada en la normatividad jurídica (igualdad formal) se transforme en igualdad real (igualdad que vive la ciudadanía).

¿Más inquietudes? Escribanos

subdirecciongenero@dnp.gov.co
traza@minhacienda.gov.co
trazadorpresupuestal@presidencia.gov.co

Fuentes:

Sistema Integrado de Información sobre Violencias de Género. SIVIGE 2016.

Sentencia C-667/06 Corte Constitucional.

Sentencia T-422/96 Corte Constitucional.

Glosario ONU Mujeres.

Guía para la transversalidad del enfoque de género y derechos humanos de las mujeres en los planes de desarrollo a nivel territorial. CPEM

Lineamientos de la Política Pública Nacional de Equidad de Género para las Mujeres

Guía para la inclusión del enfoque de género para las mujeres en el ciclo de planeación de las políticas públicas . DNP, 2020

Con el apoyo de



Suecia

Sverige



ONU



MUJERES

